

De passion à profession,
créez votre succès avec la méthode
d'apprentissage de Chems Latreche

CHEZ NOUS, LA QUALITÉ PASSE AVANT TOUT :
CHEMS ELLE-MÊME, SANS INTERMÉDIAIRE.

Perfectionnement

MICROBLADING & SHADING

CHEMS ACADEMY

CHEMS ACADEMY
78 Avenue des Champs-Élysées
75008 - PARIS
07.60.82.40.00

"Cette brochure est valable 30 jours à partir du jour de réception.

Excellence et Expertise, votre Perfectionnement avec Chems Latreche

ÉLEVEZ VOTRE EXPERTISE, SUBLIMEZ VOTRE PRATIQUE

Destinée aux professionnels ayant déjà acquis les bases du Microblading, cette formation de perfectionnement vous permet d'aller plus loin dans la maîtrise du shading et des techniques combinées. Elle s'adresse aux praticiens souhaitant affiner leurs gestes, gagner en précision et optimiser leur temps de travail, tout en offrant un résultat encore plus naturel et durable à leurs clientes.

👉 DÉCOUVREZ NOS AVANT/APRÈS



UNE FORMATION HAUT DE GAMME

Cette formation est conçue pour les professionnelles exigeantes, soucieuses de proposer un service irréprochable. Elle allie rigueur technique, accompagnement individualisé et conseils sur-mesure. Vous bénéficierez de retours précis sur votre pratique, ainsi que d'astuces professionnelles pour gagner en efficacité sans compromettre la qualité.

La formation

Se perfectionner, c'est non seulement mieux satisfaire sa clientèle, mais aussi valoriser son savoir-faire. Grâce à cette formation, vous pourrez proposer des prestations plus rapides, plus harmonieuses et plus adaptées, tout en renforçant la fidélité et la satisfaction de vos clientes.

OBJECTIFS

Cette formation a pour objectif de vous permettre d'approfondir les techniques de Microblading et Shading, en travaillant notamment les variantes et styles de formes, les sourcils masculins, et les effets poudrés et les transitions douces pour un rendu plus subtil et harmonieux.

Elle vise également à améliorer votre gestion du temps en prestation, afin de gagner en efficacité sans compromettre la qualité. Un travail spécifique sera mené sur la précision du geste, pour corriger les automatismes peu efficaces et affiner votre technique.

Vous apprendrez aussi à adapter vos méthodes en fonction des différents types de peau et des besoins spécifiques de chaque cliente. Enfin, l'accent sera mis sur l'optimisation du rendu final, afin d'obtenir un effet maquillage parfaitement maîtrisé et durable.

POUR QUI ?

- Vous pratiquez déjà le Microblading et souhaitez **affiner vos résultats**
- Vous souhaitez intégrer ou **améliorer la technique** du shading dans vos prestations
- Vous souhaitez **renforcer votre assurance** technique et mieux répondre aux attentes de vos clientes



*TRAVAIL D'ÉLÈVE RÉALISÉ EN FORMATION

Journée de présentiel

Cette journée de formation en présentiel, encadrée par la Master Chems Latreche, est dédiée à la mise en pratique des techniques avancées de Microblading et shading. Vous perfectionnez vos gestes, affinez vos tracés et travaillez en conditions réelles sur modèle. Grâce à des conseils personnalisés et des corrections immédiates, vous progressez rapidement et gagnez en précision. Une journée intense et enrichissante pour renforcer votre expertise.

📺 VIDÉOS DE LA FORMATION



Théorie et pratique

Accueil et petit déjeuner

Présentations

Présentation de Chems et de son parcours

Tour de table pour en savoir plus sur chacune des participantes, ses envies et motivations

Mise en avant des problèmes rencontrés

Solutions individuelles apportées par Chems

Travail sur latex pour évaluer votre niveau

Apprentissage des nouvelles techniques (sourcils hommes, mouvement en S, etc)

Perfectionnement ou apprentissage de l'ombrage Shading manuel

Repas

Exercices sur peaux en latex

Démonstration sur modèle

Temps d'échange questions / réponses

Cérémonie de Remise des certificats de participation à la formation

Chems Latreche

Chems Latreche est une experte reconnue dans le domaine du maquillage semi-permanent. Elue Numéro 1 des Masters au monde de 2020 à 2025, elle a formé plus de **3 000 élèves** en Europe. Elle a développé une pédagogie exclusive qui permet à chaque apprenante d'évoluer à son rythme, avec exigence et bienveillance. Sa mission : transmettre l'excellence, la précision du geste, et former une nouvelle génération d'artistes du regard.

Gérante de plusieurs instituts de beauté
2008-2016

Master France PhiBrows et PowderBrows
Création de la ChemsAcademy à Lille puis à Paris
2019

1^{ère} Master PhiShading monde
2021

2016 - 2018
Dermographe, spécialiste du Microblading et du PowderBrows

2020
1^{ère} Master PhiBrows monde

2024
Grand Master
Chems, élue **Meilleure Master** 5 années de suite.
Plus de 3000 élèves formés
Plusieurs centaines d'élèves en vivent confortablement



1^{ère} Master Europe
en 2020, 2021, 2022, 2023 et 2024

[DÉCOUVRIR LE CLASSEMENT](#)



Tarif

Un prix élevé, c'est le reflet d'un accompagnement premium, d'un suivi personnalisé, et d'une méthode qui a déjà transformé des milliers de carrières. Des sourcils ratés peuvent coûter une réputation. Une bonne formation, c'est ce qui vous évite ça.

**Ce que vous investissez aujourd'hui,
vous le récupérez dès vos premières clientes.**

1 JOURNÉE
INTENSIVE
en présentiel (8h)

+

UN KIT
PROFESSIONNEL
D'ENTRAINEMENT
INCLUS

1 490€

[🔔 Je souhaite être rappelée](#)

JE M'INSCRIS

KIT INCLUS
Remis lors de votre formation



Machine non incluse dans le kit

Boutique en ligne

Découvrez une large gamme des meilleurs produits destinés aux professionnels du maquillage permanent.
Plus de 280 produits spécialisés : pigments, outils, latex d'entraînement, aiguilles, lames ...

Maquillage-permanent.fr

[DÉCOUVRIR LA BOUTIQUE EN LIGNE](#)



SAV

En français 06.50.14.96.16
(lundi au vendredi
9h-13h / 14h-17h)



Livraison

En 48h
(jours ouvrés en France
métropolitaine)



Loi REACH

Pigments 100% Vegan et
conformes à la loi REACH



Click&Collect

À Lille (du lundi au
vendredi)



Norme CE

Produits aux normes
Françaises et CE



100%
DE RÉUSSITE
SUITE AUX 2 JOURNÉES
DE FORMATION

60%
DE PERSONNES CRÉENT
LEUR ENTREPRISE OU AUGMENTENT
LEUR CA DANS LES 6 MOIS

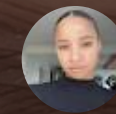
[LIRE TOUS NOS AVIS](#)

... je recommande cette formation par rapport à toutes les autres.
Nous bénéficions d'un suivi pendant 4 mois qui est pour moi primordial ! Chems a toujours su me motiver, m'encourager, me donner les bons conseils et est très disponible pendant ce suivi. Je suis très fière d'intégrer le cercle des phibrows artist ✨ Merci pour tout Chems 🥰



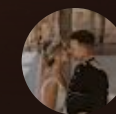
Olga Li, 32 ans,
Reconversion professionnelle

Un grand Merci à Chems pour son savoir-faire qu'elle partage avec nous et également sa gentillesse, mais aussi son soutien et ses encouragements! Très bon suivi après formation des deux jours. Les filles dans les bureaux sont également au top réactifs et à l'écoute! Bisous à vous toutes !



Lucie Bjc, 26 ans,
Reconversion professionnelle

J'ai eu la chance d'avoir effectué la formation PhiBrows auprès de la PhiAcademy mais surtout une opportunité immense de la faire avec Chem's. Une équipe à l'écoute, réactive et surtout humaine. Chem's lors des jours présentiels à su être pédagogue et à voir la réalité d'un business. Mais aussi de nous transmettre une ardeur pour la réussite. Tout au long de la formation Chem's à su apporté avec franchise son œil professionnel et expert sur mes travaux. Je vous souhaite à toutes et tous, de pouvoir vous former auprès d'elle !! Mille merci à toute l'équipe de la Chem's Academy



Cynthia Maucotel, 30 ans,
Reconversion professionnelle

De loin la meilleure formation faite de ma vie. Chems est d'une douceur et bienveillance sans nom elle prend le temps avec chaque personne donne beaucoup de sens et fait preuve d'une vraie humanité ce n'est pas qu'une formation c'est de l'entraînement de l'envie du dépassement de soi une aventure de vie. Chems est là pour nous guider jusqu'à l'excellence comme elle le dit si bien « personne ne le fera pour toi c'est à toi de te battre » elle a raison 🥰

Déroulement

N'attendez plus ! Devenez une experte des sourcils avec la référence du MicroBlading



①.

JE PRENDS CONTACT

Vous échangez avec notre équipe pour poser toutes vos questions : détails sur le déroulement de la formation, sur le matériel, sur le suivi, validation de votre dossier, montage du dossier de financement...

②.

JE CRÉE MON DOSSIER

Nous vous guidons pour rassembler les documents nécessaires à votre inscription. Une fois validé, votre place est officiellement réservée.

③.

J'INTÈGRE LA FORMATION

Participez à une journée exclusive de perfectionnement avec Chems Latreche. Vous corrigerez vos gestes, verrez des techniques avancées, et obtiendrez des solutions concrètes à vos problématiques terrain.

④.

JE PERFECTIONNE MA PRATIQUE

Grâce à une approche complète, vous explorez des techniques avancées et variées pour développer votre polyvalence. Cette formation vous permet d'élargir votre palette de compétences pour répondre aux attentes les plus exigeantes de votre clientèle.



⑤.

J'OBTIENS MON CERTIFICAT

À l'issue de la journée en présentiel, vous repartez avec une **attestation de participation**. Vous êtes alors prête à exercer avec rigueur et confiance.



Questions & Réponses



Y a-t-il des prérequis pour s'inscrire ?

Oui, cette formation requiert des prérequis. Elle est destinée aux personnes maîtrisant déjà le microblading, formées au sein de la Chems Academy ou de la Phi Academy. Nous vous invitons à nous contacter afin d'évaluer ensemble votre niveau et confirmer l'adéquation de cette formation avec votre profil.

Faut-il avoir de l'expérience en maquillage semi-permanent pour s'inscrire ?

Oui, cette formation de Perfectionnement s'adresse uniquement aux personnes ayant déjà une bonne maîtrise du microblading et de l'univers du maquillage semi-permanent. Elle a pour objectif d'affiner les gestes, d'approfondir les techniques et de gagner en précision. Si vous débutez, nous vous conseillons de suivre d'abord notre formation initiale en microblading, spécialement conçue pour les novices.

Que puis-je faire après cette formation ?

Vous pouvez créer votre micro-entreprise, ajouter une spécialité à votre institut ou exercer en tant que technicienne en maquillage semi-permanent. Plus de **60 % de nos élèves augmentent leur chiffre d'affaires ou se lancent à leur compte dans les 6 mois.**

Doit-on venir avec un modèle ?

Vous avez la possibilité de venir avec votre propre modèle si vous le souhaitez. Le cas échéant, nous nous chargerons de fournir les modèles nécessaires pour la mise en pratique lors de la formation.

